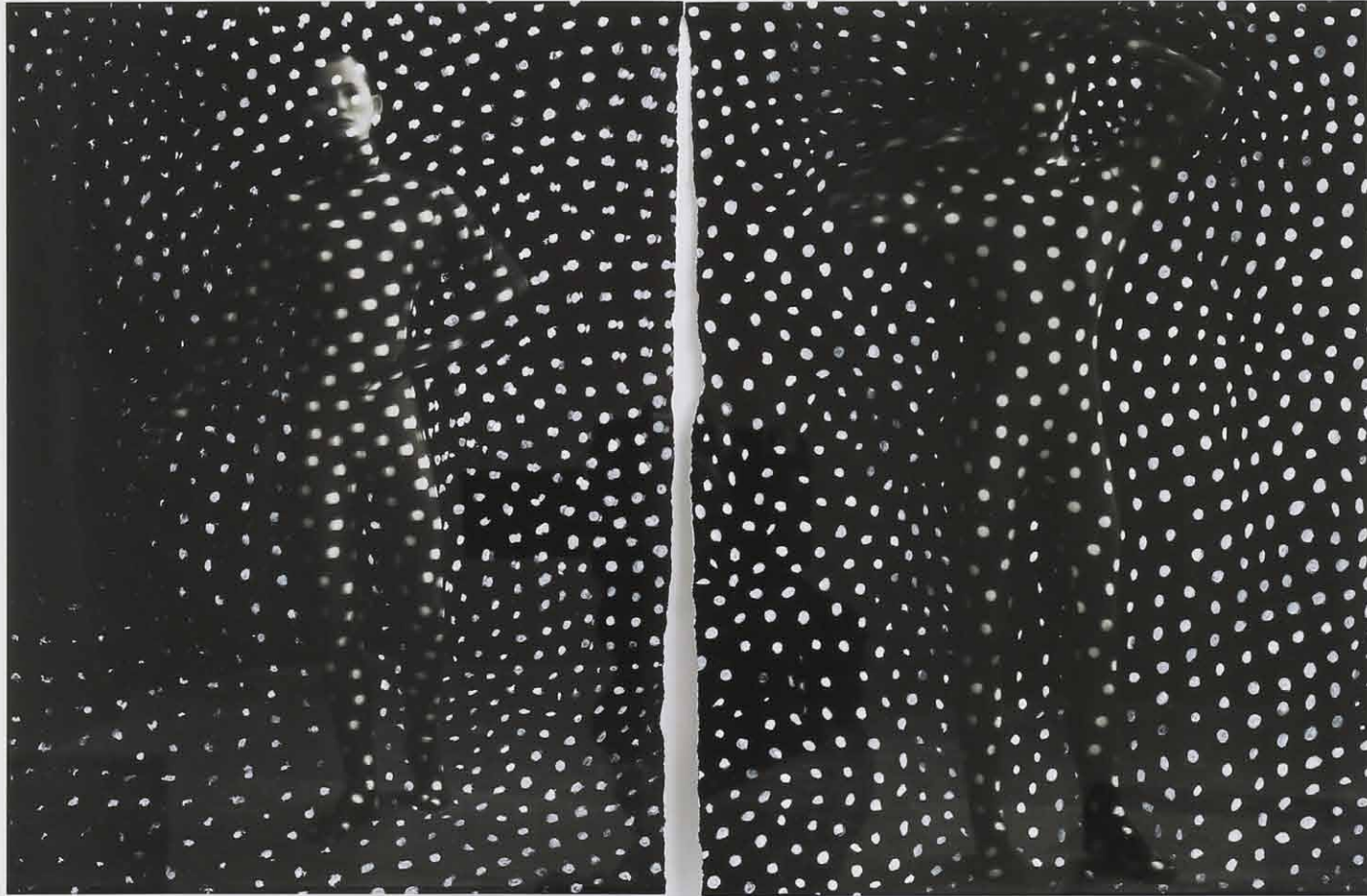


Stef Stigel

# Überzeichnungen







BOTTEGA VENETA

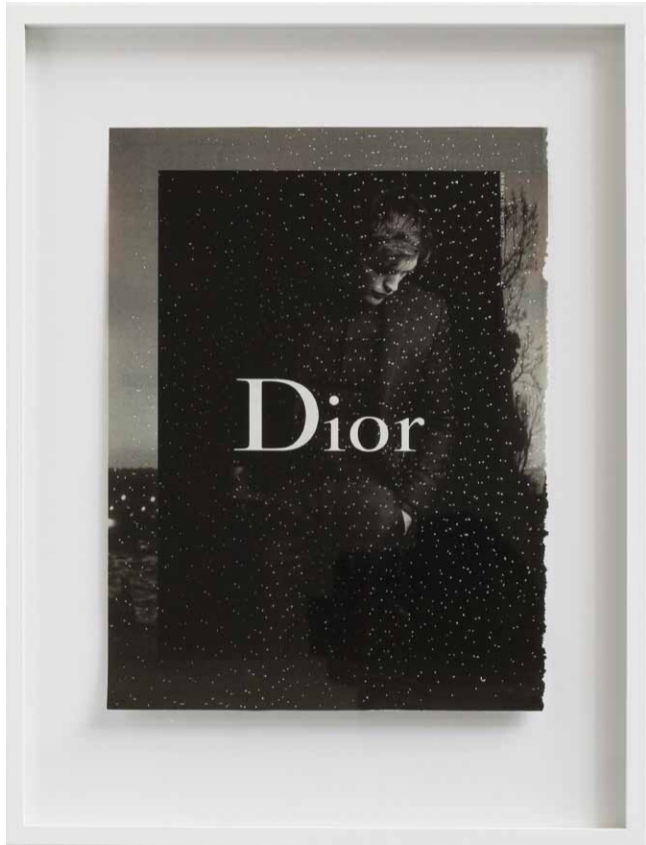
Fortgesetzte Linien, Punkte, Striche, Strukturen - nichts anderes - sind die gestalterischen Mittel der Überzeichnungen.

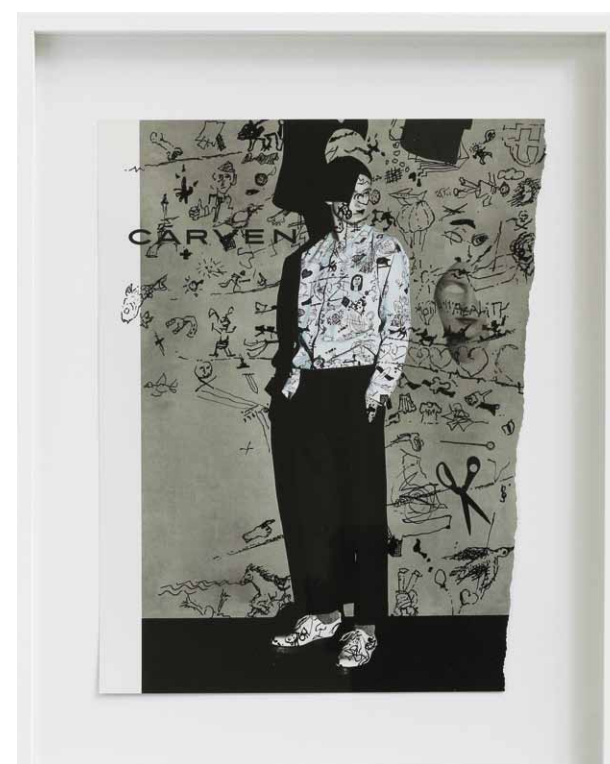
Vorgefundenes wird ergänzt, so dass die Grenzen zwischen technisch reproduzierter Vorgabe und manueller Weiterführung verschwimmen.

Gleichzeitig wird eine strukturelle Ebene betont, die zwar bereits vorhanden, aber in der reinen Reproduktion zuvor im Hintergrund blieb.

Die manuelle Zutat lässt die Struktur nun in den Vordergrund rücken, die Figur in den Hintergrund abtauchen, zum Teil bis zur Auflösung oder Auslöschung. Denn die Vorgabe, nur auf Vorhandenes aufzubauen, ist eng, lässt aber gerade in dieser Einschränkung verschiedene Möglichkeiten der Ausführung zu. Technische Mittel sind dabei Feder und Tusche als klassische Zeichenmaterialien.

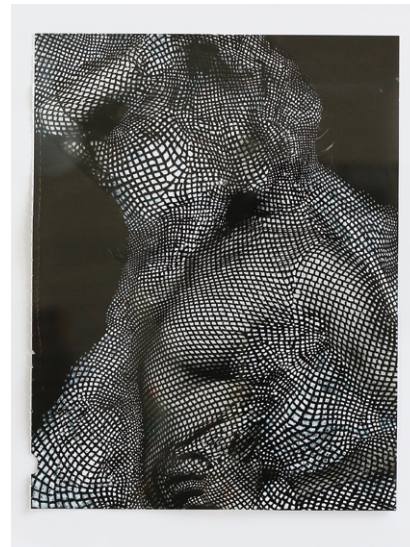
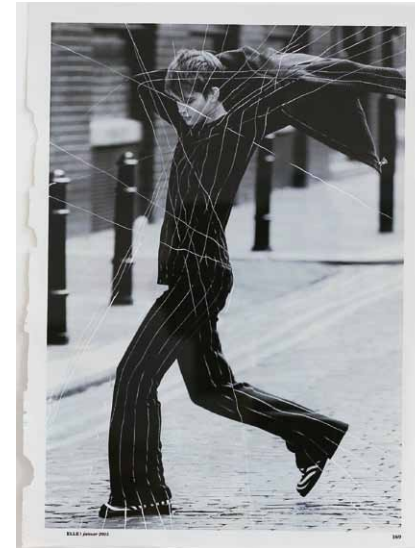
Illustriertenseiten, zu größeren Teilen aus dem Bereich der Mode, stellen die Basis für eine Werkserie dar, die 2013 begonnen wurde und im Moment, 2018, bei der Überzeichnung eines stark vergrößerten Fotoabzugs eines zuvor unbearbeiteten Zeitschriftenbildes angelangt ist.













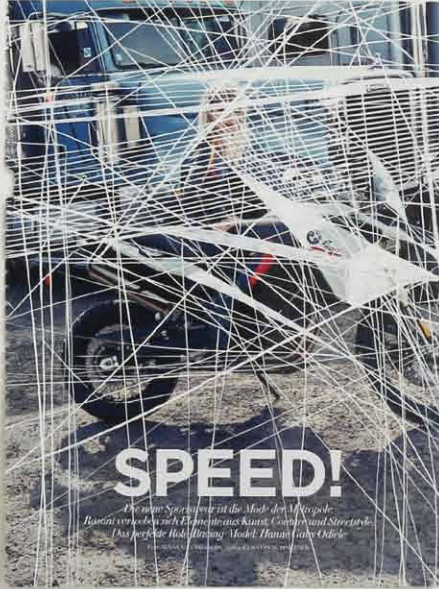
© 2011 Burberry. All rights reserved.  
Burberry is a registered trademark of  
Hugoboss AG. London, England.



Fuller um 125 € von **BALENCIAGA**.  
Bikini von **LOUIS VUITTON**.  
Pommes von **PRADA**.  
Schuhe von **PRADA**.  
Kleidung von **PRADA**.  
Produktion: **PRADA**.  
Styling: **Ludovic**.  
Haar: **Carola**.  
Makeup: **Carola**.

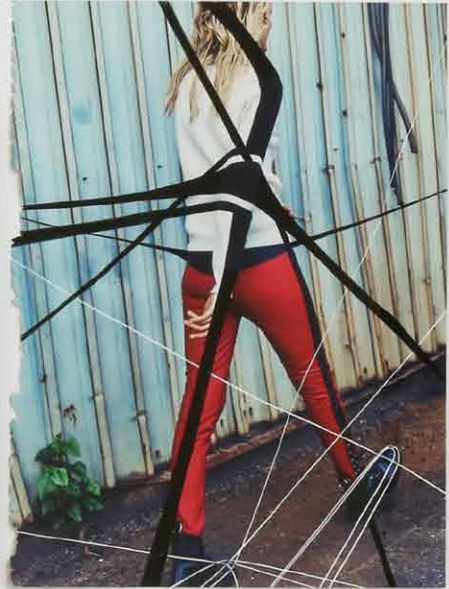


Stromer  
Kleider  
mit  
Kameras  
auf  
den  
Schultern  
von  
Hilary  
Swank  
in  
"Millions"  
2001  
in  
"The  
Matrix"  
2003  
in  
"The  
Matrix  
Reloaded"  
2003  
in  
"The  
Matrix  
Revolutions"  
2003  
in  
"The  
Matrix  
Resurrections"  
2003



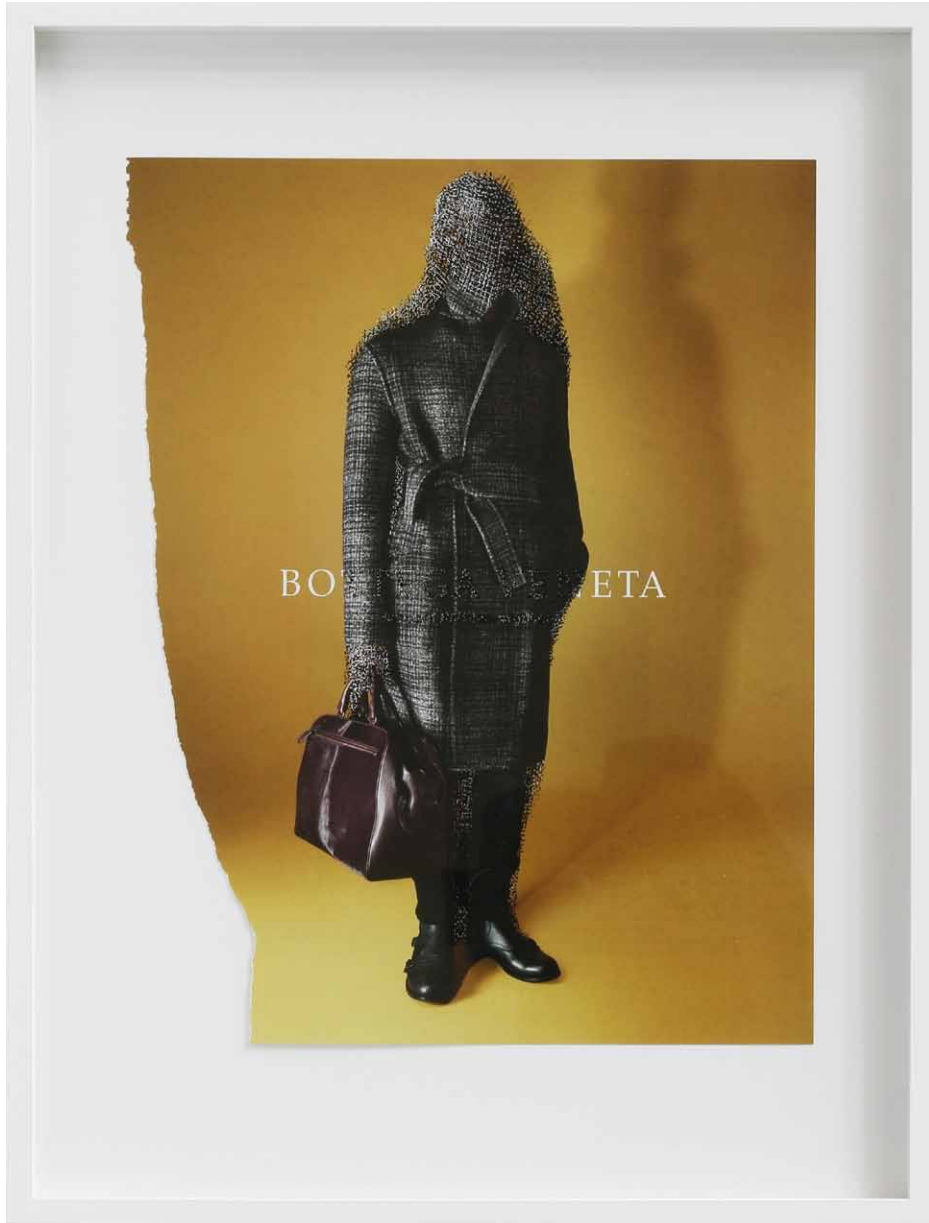
**SPEED!**

Die neue Speedline ist die Maß der Dinge.  
Rennst du noch? Einziges aus Kunst, Comfort und Speed.  
Das perfekte Rennkleid. Modell: Hanna, Größe: 46/48.





Diese Seite:  
*Kleid* ANTHONY VACCARELLO  
Rechts Seite:  
*Hemd* WANDERSON KLEUD und *Pullover* am *Hüfte* getragen JOSEPH



finden betrachten annähern untersuchen sondieren überzeichnen ergänzen negieren variieren abdecken  
zulassen produzieren erweitern reduzieren konzentrieren fortsetzen suchen entstellen stören interpretieren  
strukturieren reagieren reproduzieren entindividualisieren kontrollieren löschen betonen entdecken anknüpfen  
trennen improvisieren erhöhen vertiefen abstrahieren retuschieren projizieren kombinieren imitieren verbinden  
individualisieren analysieren linieren aneignen fokussieren brechen generieren extrahieren karieren akzeptieren  
wiederholen finden betrachten annähern untersuchen sondieren überzeichnen ergänzen negieren variieren  
abdecken zulassen produzieren erweitern reduzieren konzentrieren fortsetzen suchen entstellen stören  
interpretieren strukturieren reagieren reproduzieren entindividualisieren kontrollieren löschen betonen  
entdecken anknüpfen trennen improvisieren erhöhen vertiefen abstrahieren retuschieren projizieren  
kombinieren imitieren verbinden individualisieren analysieren linieren aneignen fokussieren brechen  
generieren extrahieren karieren akzeptieren wiederholen finden betrachten annähern untersuchen  
sondieren überzeichnen ergänzen negieren variieren abdecken zulassen produzieren erweitern reduzieren  
konzentrieren fortsetzen suchen entstellen stören interpretieren strukturieren reagieren reproduzieren  
entindividualisieren kontrollieren löschen betonen entdecken anknüpfen trennen improvisieren erhöhen  
vertiefen abstrahieren retuschieren projizieren kombinieren imitieren verbinden individualisieren analysieren  
linieren aneignen fokussieren brechen generieren extrahieren karieren akzeptieren wiederholen finden  
betrachten annähern untersuchen sondieren überzeichnen ergänzen negieren variieren abdecken zulassen  
produzieren erweitern reduzieren konzentrieren fortsetzen suchen entstellen stören interpretieren  
strukturieren reagieren reproduzieren entindividualisieren kontrollieren löschen betonen entdecken anknüpfen  
trennen improvisieren aneignen fokussieren brechen generieren extrahieren karieren akzeptieren wiederholen









## Verzeichnis der Abbildungen:

Umschlag, Seiten 4+5  
haute cueture S. 118, 2017, weiße Tusche auf Papier (Illustriertenseiten)  
gerahmt 41,3 x 61,3 x 3 cm

Umschlag innen  
Cover-Version o.T. (Geo 12/2008 S.83), 2017, Fotografie

Seite 7  
haute cueture S. 113, 2017, weiße Tusche auf Papier (Illustriertenseite)  
gerahmt 41,3 x 31,3 x 3 cm

Seiten 8+9  
Bottega Veneta, 2016, schwarze Tusche auf Papier (Illustriertenseiten)  
gerahmt 41,3 x 61,3 x 3 cm

Seite 12  
Dior, 2017, weiße Tusche auf Papier (Illustriertenseite)  
gerahmt 41,3 x 31,3 x 3 cm

Seite 13  
haute cueture S. 113, 2017, weiße Tusche auf Papier (Illustriertenseite)  
gerahmt 41,3 x 31,3 x 3 cm

Seite 14  
Marc Cain, 2017, weiße Tusche auf Papier (Illustriertenseite)  
gerahmt 41,3 x 31,3 x 3 cm  
Clementine, 2017, weiße Tusche auf Papier (Illustriertenseite)  
gerahmt 41,3 x 31,3 x 3 cm

Seite 15

haute cuture S.112, 2017, weiße Tusche auf Papier (Illustriertenseite)  
gerahmt 41,3 x 31,3 x 3 cm  
Carven, 2017, schwarze Tusche auf Papier (Illustriertenseite)  
gerahmt 41,3 x 31,3 x 3 cm

Seiten 16+17

o.T. (Geo 12/2008 S.81), 2015, weiße Tusche auf Papier (Illustriertenseite)  
gerahmt 42,5 x 32,5 x 3 cm  
(Sammlung Wandel)

Seiten 18+19 von links nach rechts, oben nach unten

Jean Paul Gaultier, 2015, schwarze Tusche auf Papier (Illustriertenseite)  
gerahmt 41,3 x 31,3 x 3 cm  
Comptoir des cotonniers, weiße Tusche auf Papier (Illustriertenseite)  
gerahmt 41,3 x 31,3 x 3 cm  
ELLE/Januar 2015, 2017, weiße Tusche auf Papier (Illustriertenseite)  
gerahmt 41,3 x 31,3 x 3 cm  
haute cuture S. 100, 2017, weiße Tusche auf Papier (Illustriertenseite)  
gerahmt 41,3 x 31,3 x 3 cm  
Heidi, 2015, weiße und schwarze Tusche auf Papier (Illustriertenseite)  
gerahmt 41,3 x 31,3 x 3 cm  
Marc Jacobs, 2015, schwarze Tusche auf Papier (Illustriertenseite)  
gerahmt 41,3 x 31,3 x 3 cm

Seite 20

Rush hour, 2018, weiße Tusche auf Papier (Illustriertenseiten)  
gerahmt 69,2 x 76,2 x 3 cm

Seiten 21+22

SPEED, 2017, weiße und schwarze Tusche auf Papier (Illustriertenseiten)  
gerahmt 41,3 x 101,3 x 3 cm

Seite 25

Anthony Vaccarello, 2018, weiße und schwarze Tusche auf Papier  
(Illustriertenseite), gerahmt 41,3 x 31,3 x 3 cm

Seite 26

Bottega Veneta, 2017, weiße und schwarze Tusche auf Papier  
(Illustriertenseite), gerahmt 41,3 x 31,3 x 3 cm

Seiten 30+31 von links nach rechts, oben nach unten

Anna, 2015, weiße Tusche auf Papier (Illustriertenseite)  
Balenciaga, 2013, schwarze Tusche auf Papier (Illustriertenseite)  
Block Party, 2016, schwarze Tusche auf Papier (Illustriertenseite)  
Calvin Klein Collection, 2017, weiße Tusche auf Papier (Illustriertenseite)  
Chanel, 2017, weiße Tusche auf Papier (Illustriertenseite)  
o.T. (Geo 12/2008 S.81), 2015, weiße Tusche auf Papier (Illustriertenseite)  
Graphic Nails, 2015, weiße Tusche auf Papier (Illustriertenseite)  
Kate Moss, 2016, schwarze Tusche auf Papier (Illustriertenseite)  
Oberpollinger, 2014, weiße und schwarze Tusche auf Papier (Illustriertenseite)  
o.T. (Grauwert), 2014, weiße und schwarze Tusche auf Papier (Illustriertenseite)  
o.T. (Interview), 2016, Tusche auf Papier (Illustriertenseite)  
o.T. (stern 16/2012, 2016), weiße Tusche auf Papier (Illustriertenseite)  
Prada, 2017, weiße Tusche auf Papier (Illustriertenseite)  
Prada II, 2017, weiße Tusche auf Papier (Illustriertenseite)  
Proenza Schouler, 2017, schwarze Tusche auf Papier (Illustriertenseite)  
Ralph Lauren Collection, 2016, schwarze Tusche auf Papier (Illustriertenseite)  
Replay, 2013, weiße Tusche auf Papier (Illustriertenseite)  
Strenesse, 2013, weiße und schwarze Tusche auf Papier (Illustriertenseite)  
TOD'S, 2016, weiße und schwarze Tusche auf Papier (Illustriertenseite)  
Versace, 2017, schwarze Tusche auf Papier (Illustriertenseite)  
jeweils gerahmt 42,5 x 32,5 x 3 cm  
(20 Überzeichnungen (2013-2017), Auswahl 03/2017, Sammlung Wandel)

Seite 33

Vanessa Beecroft I, 2018, weiße Tusche auf Fotoabzug, 139,5 x 75 cm

Seiten 34+35

Vanessa Beecroft II, 2018, weiße Tusche auf Fotoabzug, 139,5 x 75 cm